

Biblioteca
Escola Superior Agrária



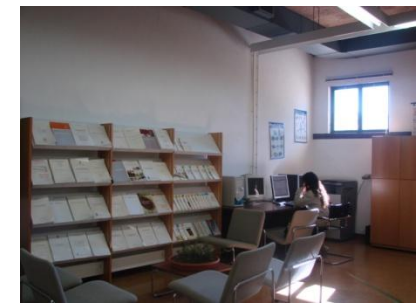
INSTITUTO POLITÉCNICO DE BRAGANÇA
Escola Superior Agrária

Venha descobrir a Biblioteca
da Escola Superior Agrária
em apenas 5 minutos

Biblioteca Escola Superior Agrária



Biblioteca da Escola Superior Agrária



Biblioteca
Escola Superior Agrária



Missão



Tem por missão recolher, conservar, organizar e disponibilizar, aos alunos, docentes, investigadores, funcionários e comunidade em geral os recursos documentais e informativos necessários ao desempenho das funções de investigação e ensino, contribuindo assim para elevar o nível científico e cultural apoiando, através de um conjunto de serviços, os demais utilizadores que a ela se dirijam.



A Biblioteca - Colecções



Possui mais de 30.000 volumes (livros, materiais audiovisuais...) nas áreas das Ciências Agrárias, Biociências. Oferece acesso a mais de 18.000 revistas electrónicas em bases de dados, através da B-on – Biblioteca de Conhecimento Online

<http://www.b-on.pt/>



Quem é utilizador da Biblioteca da ESA?

Os alunos matriculados no Instituto Politécnico de Bragança, os docentes, investigadores, o pessoal administrativo e técnico.

Também são todas as pessoas autorizadas mediante acordos individuais ou convénios institucionais realizados pela Escola Superior Agrária/Instituto Politécnico.

- O cartão de estudante é o documento que identifica os utilizadores da Biblioteca e permite aceder aos serviços, entre os quais destacamos:
 - Empréstimos e reservas
 - Empréstimo interbibliotecário
 - Consulta de recursos electrónicos, etc.
 - Cursos eventuais de formação de utilizadores





Consulta e sala de leitura



A Biblioteca conta com cerca de 100 postos de leitura, estudo e investigação, aberta à comunidade durante 11.50 horas diárias ininterruptamente.

- **Horários:**
- Período lectivo: Segunda a Sexta: 9:00 às 19:30. Sábados: 9:30 às 12:30
- Período de férias escolares: Segunda a Sexta: 9.00 às 12:30 e 14.00 às 17.30.



Consulta e sala de leitura



O utilizador deverá dirigir-se ao computador que está na recepção da Biblioteca e aí efectuar as suas pesquisas bibliográficas, identificando a Cota da obra pretendida.

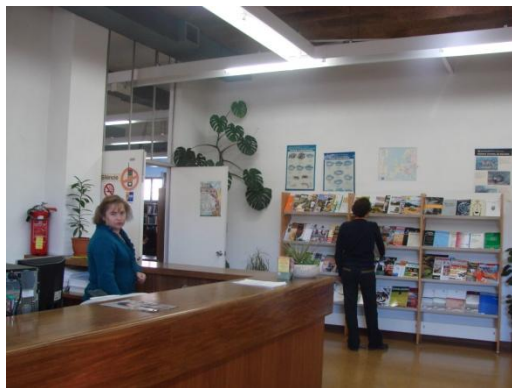
Seguidamente deve direccionar-se para as estantes e consultar, ler ou requisitar a referida obra.

Se tiver dúvidas deverá dirigir-se à funcionária que estiver na recepção.



Empréstimo domiciliário

Para fazer empréstimo domiciliário deverá trazer sempre o cartão de estudante ou qualquer outro documento que acredite a sua condição de estudante e assim facilite o empréstimo.



As condições de empréstimo estão reguladas mediante o Regulamento de Leitura, disponível na Biblioteca e através da página *web*: <http://esa.ipb.pt/imagens/pdf/RegLeituraBibESA.pdf>



Empréstimo interbibliotecário



Com este serviço poderá obter documentos, que não se encontram nas Bibliotecas do Instituto Politécnico de Bragança.

Este serviço implica gastos que recaem no utilizador, segundo os preços vigentes nas Bibliotecas onde se peça o empréstimo. Deverá consultar o pessoal da Biblioteca da ESA para informações adicionais.





Informação e Referência



A Biblioteca proporciona-lhe informação bibliográfica e resposta a consultas gerais e especializadas. Graças a este serviço oferecemos-lhe:

- Localizar documentos sobre temas ou autores concretos.
- Informação sobre como consultar os nossos recursos electrónicos.
- Informação sobre o funcionamento dos nossos serviços

Onde se pode usar este serviço?

- Na *web* ou mediante correio electrónico.
- Por telefone, contactando com a Biblioteca da ESA





Sessões de Formação eventual de utilizadores



A Biblioteca organiza - eventualmente - sessões de formação (básicos e especializadas) para o ajudar a encontrar a informação e os recursos bibliográficos que necessite para o estudo e a investigação.

O pessoal da Biblioteca está à sua disposição para resolver qualquer dúvida que surja na utilização do catálogo, das Bases de Dados e no uso das colecções.

Biblioteca Escola Superior Agrária



Acesso remoto através da página web

http://portal2.ipb.pt/pls/portal/url/page/home_ipb/ipb_bibliotecas?pag=ipb_bibliotecas



A página *Web* da Biblioteca actua como uma janela única de acesso à informação e serviços da Biblioteca durante as 24 horas do dia.

Permite consultar o catálogo, aceder a bases de dados ou ler as mais de 18.000 revistas em texto completo que são subscritas em formato electrónico.

Rede de Informação do INE em Bibliotecas do Ensino Superior.

Permite fazer consultas e receber informação sobre temas especializados.



Biblioteca
Escola Superior Agrária



BIBLIOTECA DIGITAL IPB

Repositório Institucional do Instituto Politécnico de Bragança

A Biblioteca Digital do IPB, tem por objectivo divulgar e permitir o livre acesso à produção científica produzida pela comunidade académica, promovendo a integração, partilha e a visibilidade da informação científica e garantindo a preservação da memória intelectual do Instituto Politécnico de Bragança.